

ご一緒に、 いい人生



私たちは
人を愛し尊敬し、
一人ひとりの生き方を
尊重いたします

社会福祉法人 晃宝会 **あじさい園**
特別養護老人ホーム 理事長 木村 雅子

〒630-2175 奈良市茗荷町 808 番地 1
TEL. 0742-81-0878 FAX. 0742-81-0373
URL <http://www.ajisaien.or.jp>



ご見学お問い合わせは随時受け付けております。お気軽にご連絡下さい。



澄んだ空気といっぱいの緑
 豊かな人生をお過ごしいただくために
 温かい心と優しい手でお待ちいたしております



あじさい園

あじさい園は、日本銘茶大和茶の産地、田原伝統芸能の発祥地、映画「^{モグリ}殞の森」のロケ地で有名な奈良市東部地域にあり、人情味あふれる自然豊かな素晴らしい環境です。

歯科医師である園長は、尊厳のある健全な日常生活を営むためには、口腔ケアが大切であると信念を持ち、実践を積み重ね20年が経ちました。

成果は、高齢者の皆様の笑顔と健康にあります(^ ^)

基本理念

- 感謝
- 機転
- 謙虚
- 笑顔
- 清潔

(心を込めてありがとう) (目配り 気配り 心配り) (学ぶ姿勢を持ち続ける) (笑顔のキャッチボール) (感染予防・疾病予防)

運営理念

- 1、私達は、人を愛し、尊敬し一人ひとりの生き方を尊重いたします。
- 2、私達は、能力に応じ、自立度たかくその人らしく生活できるよう支援いたします。
- 3、私達は、常に相手の立場にたち、思いやりと笑顔を忘れません。
- 4、私達は、より以上に質の高いサービスを提供できるよう、謙虚に学ぶ姿勢を保ち続けます。
- 5、私達は、ご本人、ご家族、地域の皆様に支えられていることに感謝し、連携を大切にいたします。

社会福祉法人晃宝会 特別養護老人ホームあじさい園事業内容 ●申し込みは直接

特別養護老人ホーム

(介護老人福祉施設)

定員 **54**名

広々とした明るいお部屋で、のんびり安心して過ごしてください。

- 4人部屋……………12室
- 1人部屋……………6室

介護保険による「要介護1～5」の認定があり、ご家庭での介護が困難な方が、施設介護サービスを受けながら日常生活の援助と機能回復を図るためにご利用いただけます。

ショートステイ

(短期入所生活介護)

定員 **16**名

おもてなしの心で、やさしく愛情のこもったサービスを提供し、自立支援に向けた取り組みをしています。

- 4人部屋……………3室
- 1人部屋……………4室

介護保険による「要支援1・2、要介護1～5」の認定があり、ご家庭で介護を受けている方が、一時的に家族介護が困難な場合等に、要介護者をお預かり致します。

デイサービス

(通所介護)

定員 **30**名

笑顔と元気が大好きです。笑いと優しさをもって利用者様の人生を支援いたします。

月曜日～土曜日(年末年始を除く)
 午前8:30～午後5:30(送迎時間を含む)
 提供時間 午前9:30～午後4:30

介護保険による「要支援1・2、要介護1～5」の認定があり、ご自宅で介護を受けている方を車で送迎し、入浴や散歩、友人との交流、趣味活動を通じて身体機能の維持・向上を図ります。



地域交流 あじさい園 秋祭り



年間行事

- 1月 新年祝賀会
初釜
- 2月 節分会
バレンタイン行事
- 3月 ひな祭り 避難訓練
雅楽演奏会
- 4月 創立記念式典
お花見遠足
- 5月 端午の節句
家族会清掃
- 6月 合同慰霊祭
家族会総会
- 7月 田原小中学校文化鑑賞会
七夕行事
- 8月 田原地区盆踊り
花火大会
- 9月 敬老会 お月見
避難訓練
- 10月 あじさい園秋祭り
田原小中学校運動会
- 11月 紅葉ドライブ
家族会清掃
- 12月 忘年会 クリスマス会
お餅つき (田原伝統芸能・千本づき)



その他の行事など

お誕生日会・百寿者御祝会・大東先生の絵画教室・音楽療法・極楽坊保育園交流会・田原幼稚園田原小中学校交流会・運営推進会議・介護講習会等勉強会主催・カラオケ大会・手作りおやつ会・手作り食事会・四季折々に旬の行事食事会・毎日散歩・口腔体操

あじさい園にお電話ください。

ケアハウス

定員 30名

生き生きとしたシルバーライフを送るためのお手伝いをさせていただきます。

1人部屋30室
(トイレ、洗面台、クローゼット、ミニキッチン、冷蔵庫、ナースコール付)

60才以上の方で身体機能の低下により日常生活に不安のある方、ご家族による生活の援助が困難な方に、ご利用者の自主性を尊重し、自立した生活を送っていただく集合住宅です。

グループホーム

(認知症対応型共同生活介護)

定員 18名 (9名×2ユニット)

家庭的な雰囲気の中で「私らしく」を大切にし、安心して共同生活を営む「家」です。

1人部屋18室
(全室洗面設備、クローゼット付)

介護保険による「要支援2、要介護1～5」の認定があり、少人数での共同生活を営むことに支障ない認知症高齢者が、家庭に近い生活の場で、食事の支度、掃除、洗濯等を専門の介護職員と共同で行い、家庭的で落ち着いた雰囲気の中で、安定した生活を送っていただくために利用いただきます。

居宅介護支援事業所

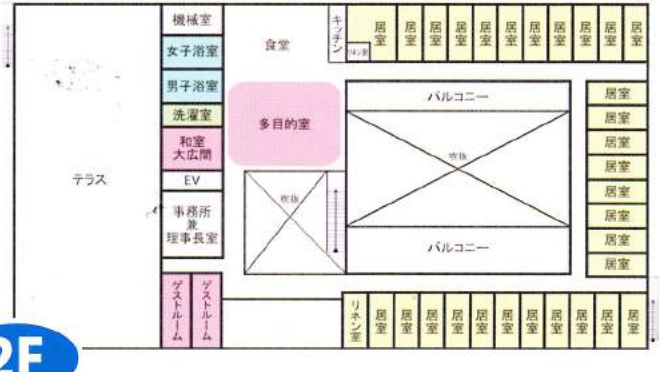
訪問看護ステーション
いちご (南紀寺)

奈良市東部地域包括
支援センター (委託事業)

配食サービス (委託事業)

ニコニコタクシー

あじさい園



1F

2F



グループホーム棟



あじさい園への交通



お車で越しの場合

- ・近鉄奈良駅より約20分
(奥山ドライブウェイ入り口から東方面へ10分)

公共交通機関で越しの場合

- ・JR奈良駅または近鉄奈良駅より、奈良交通バス(下水間行、北野行、奈良市都祁交流センター行のいずれか)に乗車、
「矢田原口」バス停で下車、徒歩2分
(バス乗車時間は、約25分です)

社会福祉法人晃宝会 沿革

- 平成6年3月 社会福祉法人晃宝会 認可
- 平成8年4月 特別養護老人ホームあじさい園 事業開始
(ケアハウス・デイサービス・ショートステイ)
- 平成11年11月 訪問看護ステーションいちご 事業開始
- 平成12年9月 グループホームあじさい園 事業開始
- 平成18年4月 奈良市東部地域包括支援センター 事業開始
- 平成27年春 特別養護老人ホームあじさい園宝(開設予定)

